



**ISTITUTO STATALE D'ISTRUZIONE SUPERIORE
"RUGGERO DI LAURIA"**

Centralino 0973/823764 - Fax 0973/822889- Cod. Fisc.91002140761

Istituti associati:

Istituto Professionale di Stato per l'Industria e l'Artigianato - Manutenzione e assistenza tecnica – Lauria

Istituto Professionale per i Servizi commerciali – Lauria

Istituto Professionale per i Servizi socio-sanitari – Lauria

Istituto Professionale per i Servizi per l'agricoltura e lo sviluppo rurale.- Lagonegro

www.isisruggerolauria.gov.it

Circ. n. 38

Lauria, 16/12/2021

Ai docenti coordinatori di tutte le classi

Ai docenti dell'I.I.S "Ruggero di Lauria"

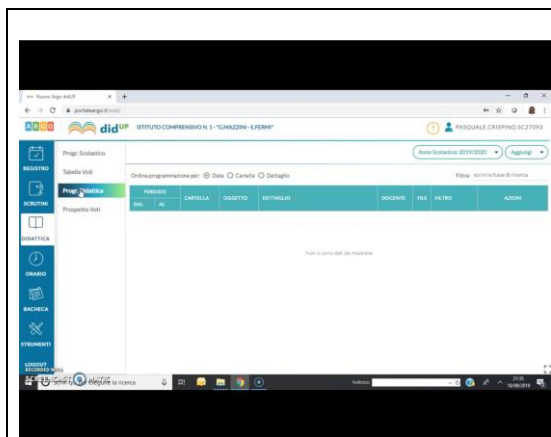
e p.c. prof.ssa Basile Marisa
✓ prof.ssa Fittipaldi Fernanda
✓ prof.ssa Agrello Maria Rosaria
✓ prof. Morgia Giuseppe

Al sito web

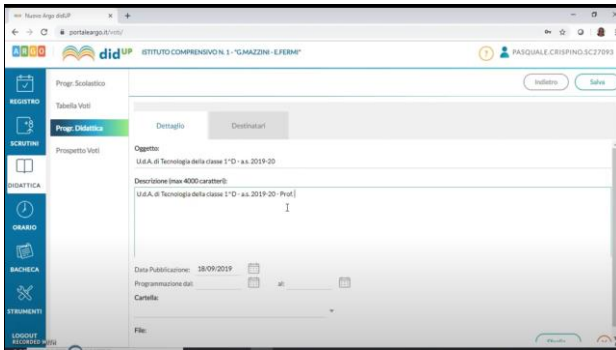
OGGETTO: Inserimento sul Portale Argo delle Programmazioni.

Si invitano **tutti i docenti** ad inserire, **entro giovedì 23 dicembre 2021**, le programmazioni concordate delle singole classi e le programmazioni disciplinari sul Registro elettronico del portale Argo.

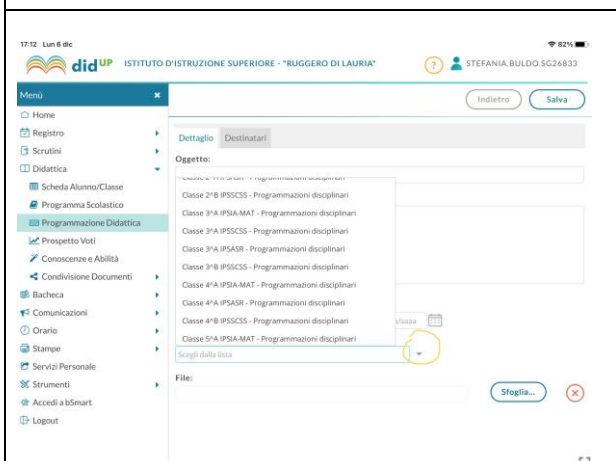
Istruzioni operative per inserire le programmazioni disciplinari e la programmazione di classe su Argo Didup



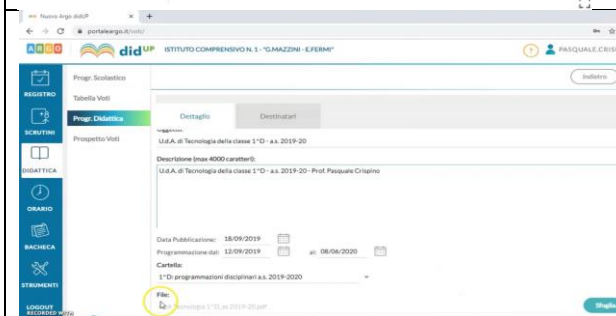
Dal menù a sinistra cliccare sulla voce **DIDATTICA** e successivamente su **programmazione didattica**. Per caricare le programmazione cliccare sull'icona **Aggiungi** in alto a destra.



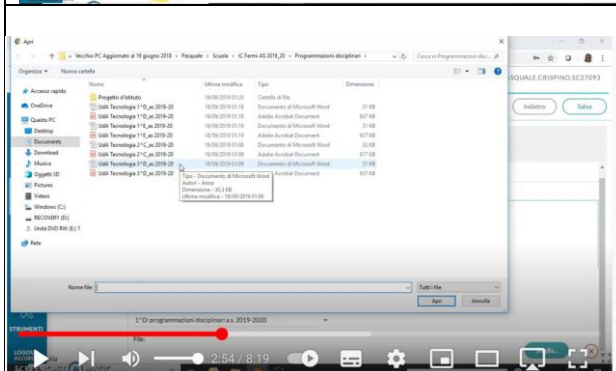
Compilare tutti i campi indicati come nell'esempio: oggetto; descrizione; data.



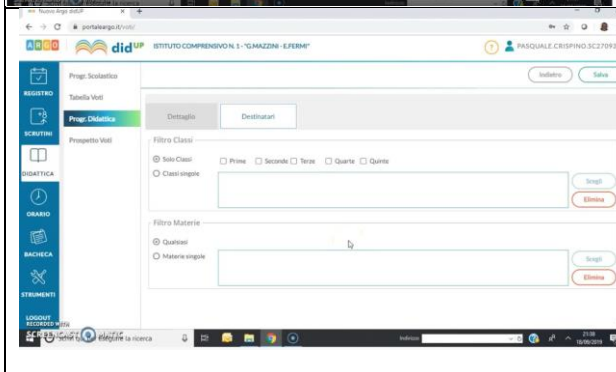
Nota bene: cliccando sulla **freccia** sotto la voce cartella si aprirà un menù a tendina, da cui bisognerà scegliere la cartella riguardante la classe e l'istituto a cui fa riferimento la programmazione disciplinare di ogni docente.
Per caricare la programmazione cliccare su sfoglia In basso a destra



Sotto la scritta File , in grigio chiaro, troveremo il file caricato.
In seguito cliccare su Destinatari in alto a sinistra



Si aprirà una finestra, riferita al nostro pc, selezionare il file da caricare e cliccare su apri in basso a destra.



Compilare tutti i campi :
Nel **filtro classe** spuntare la voce classi singole e cercare la classe di riferimento nel menù a tendina (sfoglia)
Nel **filtro materie** spuntare la voce qualsiasi in modo che tutti i docenti della classe selezionata potranno vedere il file. (in questo caso non si evidenzia la voce scegli)
A operazione terminata cliccare sulla voce salva in alto a destra

Per attività di supporto sono disponibili i docenti referenti dei plessi:

- ✓ **prof.ssa Agrello Maria Rosaria** per indirizzo Commerciale e Socio-Sanitario - Lauria
- ✓ **prof . Morgia Giuseppe** per IPSSASR Lagonegro.

Lauria, 16 dicembre 2021

IL DIRIGENTE SCOLASTICO
Prof. Nicola PONGITORE

Firma autografa sostituita dall'indicazione a mezzo stampa ai sensi
e per gli effetti dell'art. 3, comma 2 del Decreto Legislativo 39/1993